

# Schüco Living

Il sistema progettato  
per soddisfare  
le vostre esigenze



SCHÜCO



Indice

04 Comfort  
Schüco LivIng – Finestre per il vostro benessere

06 Sicurezza  
Schüco LivIng – Sentirsi protetti

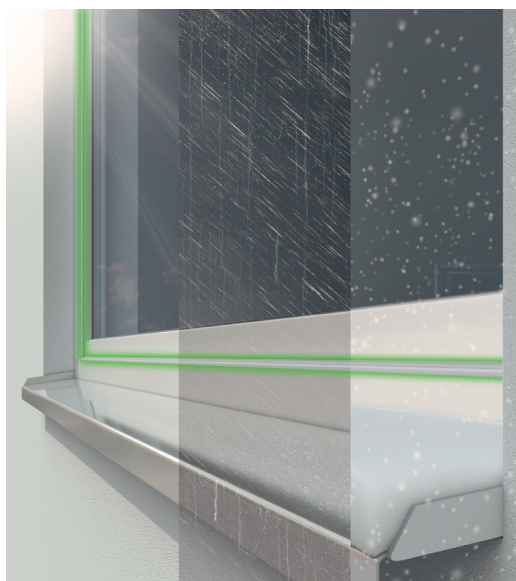
08 Energia  
Schüco LivIng – Eccellenti performance energetiche

10 Design  
Schüco LivIng – Soluzioni su misura

14 Qualità  
Schüco LivIng – Made in Germany

# Schüco LivIng – Finestre per il vostro benessere

Le moderne finestre in PVC hanno un ciclo di vita che dura oltre 30 anni. Questo è possibile se tutte le singole componenti dell'infisso rimangono inalterate nel tempo, come ad esempio le guarnizioni, elementi che contribuiscono significativamente alla funzionalità della finestra stessa. Con il sistema Schüco LivIng otterrete la massima resa, anche nei minimi dettagli: le guarnizioni di alta qualità integrate nel sistema sono in EPDM, un materiale che, in virtù delle eccellenti proprietà, viene utilizzato in molti settori, tra cui quello aereo, la medicina e l'industria automobilistica.



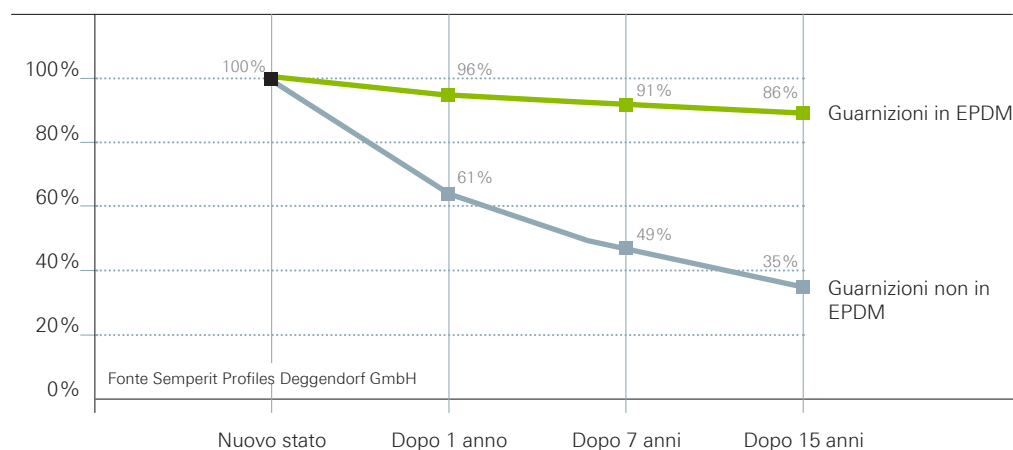
## Qualità anche nei minimi dettagli

Nella realizzazione delle finestre è necessario rispettare elevati standard in termini di tenuta, sicurezza di funzionamento nel lungo periodo e protezione dagli agenti atmosferici. Da 50 anni l'EPDM si è affermato come il miglior materiale utilizzabile. Le guarnizioni in EPDM offrono eccellenti proprietà di recupero\*, garantendo la massima tenuta per tutto il ciclo di vita delle finestre. Grazie al loro utilizzo non è più necessario intervenire con la sostituzione delle guarnizioni, dispendiosa anche in termini di tempo.

Le finestre Schüco LivIng sono dotate delle più moderne tecnologie e garantiscono massima tenuta anche nelle zone critiche, come gli angoli. Questo si traduce in eccellente comfort ed elevato benessere.

**Il confronto delle proprietà di recupero\*, tra le guarnizioni Schüco in EPDM e quelle non in EPDM, mostra chiaramente che il materiale di alta qualità delle prime mantiene una tenuta elastica per tutto il ciclo di vita e pertanto conserva le sue eccellenti caratteristiche in termini di protezione da correnti d'aria, freddo, umidità e rumore.**

Le guarnizioni non in EPDM perdono parecchia elasticità fin dai primi anni e diventano via via più fragili. Dopo 7 anni l'effetto di tenuta diminuisce di circa il 50%.



\*Comportamento di una guarnizione in caso di compressione ricorrente, ad esempio apertura e chiusura della finestra. Il risultato ottimale è il recupero della forma originale, perché solo questo garantisce una tenuta di lunga durata.

Con le finestre Schüco LivIng la vostra casa sarà protetta da correnti d'aria, rumore, umidità e freddo per decenni. Mettetevi comodi e godetevi il nuovo comfort.



#### Godetevi la vostra quiete

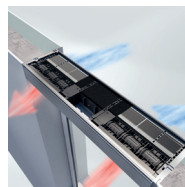
Con Schüco LivIng i fastidiosi rumori restano all'esterno. Il sistema di finestre in PVC e l'innovativa tecnologia di tenuta delle guarnizioni in EPDM, combinata con vetri ad alte prestazioni, garantiscono un eccellente isolamento acustico

fino a 47 dB. Sentitevi a vostro agio tra le mura domestiche: lo stress di rumori forti, il tosaerba dei vicini, la strada di fronte, il cantiere dietro l'angolo o l'aeroporto vicino sono un ricordo del passato.

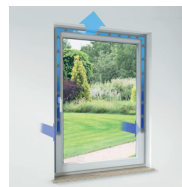
#### Le finestre si arieggiano da sole

Non avrete più il problema di ambienti chiusi, mancanza di ossigeno o muffe a causa di ventilazione insufficiente. Il sistema di areazione motorizzato integrato Schüco VentoTherm Advanced garantisce un ricambio d'aria continuo,

senza necessità di aprire gli infissi. Chi soffre di allergie potrà respirare liberamente grazie al filtro anti-pollini. Non si verificheranno più correnti d'aria e fastidi dovuti a rumori e insetti.



Schüco VentoTherm Advanced



Schüco VentoAir+



Schüco VentoPlus



# Schüco Living – Sentirsi protetti

Per sentirsi tranquilli e sicuri nel proprio ambiente vale la pena investire in sicurezza. Le finestre Schüco Living sono disponibili con sistemi di chiusura secondo i più alti standard odierni e con accessori opzionali, per adattare la casa ai vostri specifici bisogni in termini di protezione.

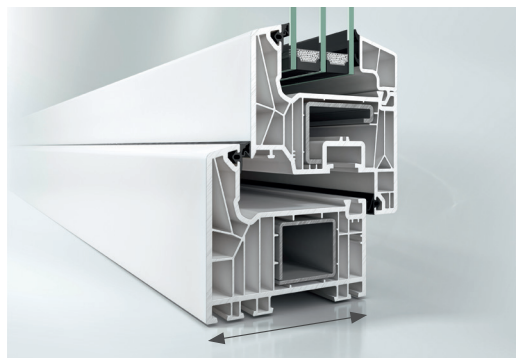


### Ben protetti giorno e notte

Le finestre Schüco LivIng contribuiscono a darvi una sensazione di sicurezza, rendendo più difficile la vita ai ladri, attraverso una sofisticata tecnologia antieffrazione. Oltre all'elevata resistenza del PVC, gli infissi realizzati con il sistema Schüco LivIng offrono una profondità di base superiore alla media, che impedisce ai ladri

di trovare appigli per le loro manovre.

La moderna e resistente ferramenta in poliammide e acciaio con nottolini a fungo rende praticamente impossibile qualsiasi tentativo di effrazione. Forare il profilo con un trapano sarà di estrema difficoltà. Sarete completamente al sicuro in ogni momento.



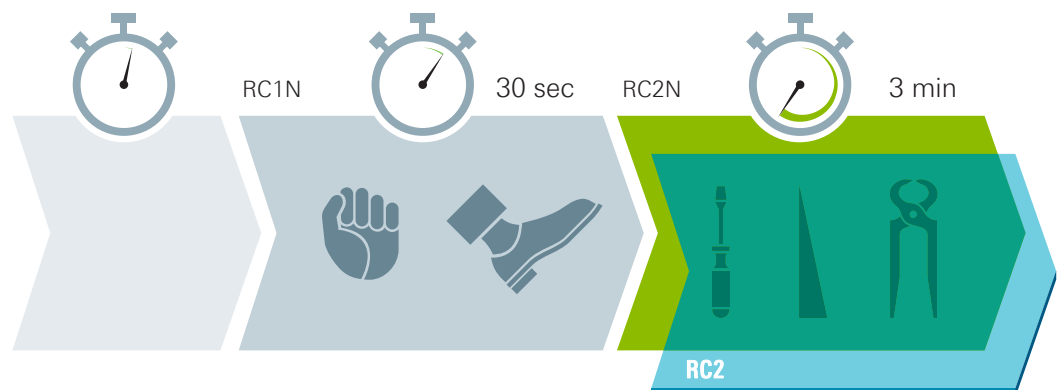
Elevata sicurezza: la maggiore profondità del profilo base e la ferramenta integrata all'interno eliminano gli elementi su cui un ladro potrebbe trovare appigli.



Le maniglie con serratura opzionale assicurano un'ottima chiusura della finestra.

### Protezione dai furti in base alle specifiche esigenze

Le performance di protezione antieffrazione di una finestra si misurano in classi di resistenza (RC), definite secondo standard europei. Le classi di resistenza, standard per legge, forniscono informazioni sulla tenuta di porte e finestre, considerando diversi elementi che possono incidere in caso di intromissione violenta. Se un tentativo di furto richiede più di un minuto, il pericolo di effrazione si riduce poiché il malintenzionato teme di essere scoperto. Ciò significa che maggiore è la classe di resistenza, maggiore è la protezione dai ladri.



Senza una protezione ulteriore i ladri avranno vita facile.

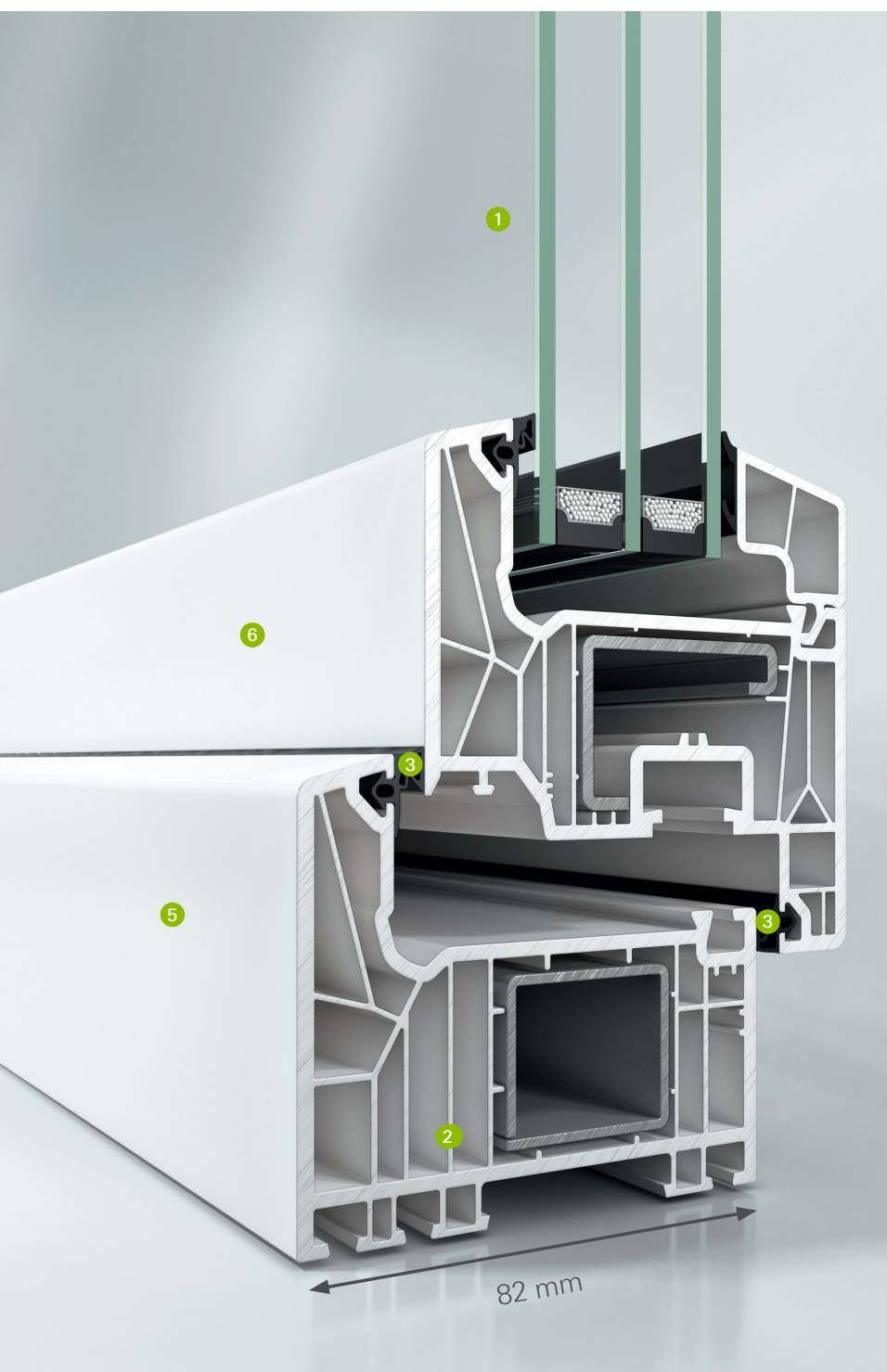
Il livello di sicurezza di base offre una buona protezione antieffrazione.

Per avere una maggiore protezione durante i tentativi di effrazione bastano strumenti semplici. Grazie a un vetro di sicurezza supplementare è possibile raggiungere la classe RC 2.

# Schüco LivIng

## Eccellenti performance energetiche

Il calore rimane all'interno, il freddo fuori. Il profilo del telaio a sette camere assicura un isolamento termico adatto anche agli standard di casa passiva, cosa impensabile in precedenza senza ulteriori e complessi interventi supplementari.



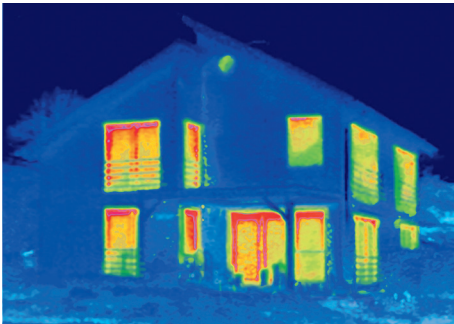
Sostituendo i vecchi infissi con le nuove finestre Schüco LivIng è possibile ridurre notevolmente il vostro attuale consumo energetico. Il risparmio di combustibile si traduce anche in una riduzione delle emissioni di CO<sub>2</sub>. Così facendo si contengono i costi di riscaldamento, si risparmia energia e allo stesso tempo si contribuisce a salvaguardare il clima e l'ambiente.

Le buone proprietà di isolamento termico rendono le finestre Schüco LivIng una vera e propria garanzia di benessere, perché la temperatura interna del telaio non scende mai al di sotto di quella dell'ambiente domestico, anche con i climi più rigidi. Questo consente di evitare efficacemente eventuali spifferi d'aria e fenomeni di condensazione. Inoltre, non si verifica dispersione di calore attraverso i vetri. Al contrario, le finestre favoriscono l'ingresso del calore emanato dai raggi solari.

**Il risparmio energetico è evidente con le finestre Schüco LivIng:**

- opzioni di verniciatura individuali
- vetri isolanti e funzionali con uno spessore da 24 mm a 52 mm **1**
- profilo a 7 camere con eccellenti proprietà di isolamento: valori U<sub>f</sub> fino a 1,0 W/(m<sup>2</sup>K) e 0,92 W/(m<sup>2</sup>K) **2**
- due **3** o tre **4** livelli di guarnizione offrono una protezione ottimale contro vento, pioggia e rumori esterni
- sezioni in vista ridotte per consentire la massima illuminazione naturale e ricavare energia solare **5**
- la classica geometria dell'anta, con il suo design essenziale e le linee senza tempo, soddisfa le tendenze dell'architettura moderna **6**





Le immagini a infrarossi e la termografia dimostrano chiaramente in quali punti una casa perde energia incontrollata. Il rosso indica il calore, quindi perdita di energia.



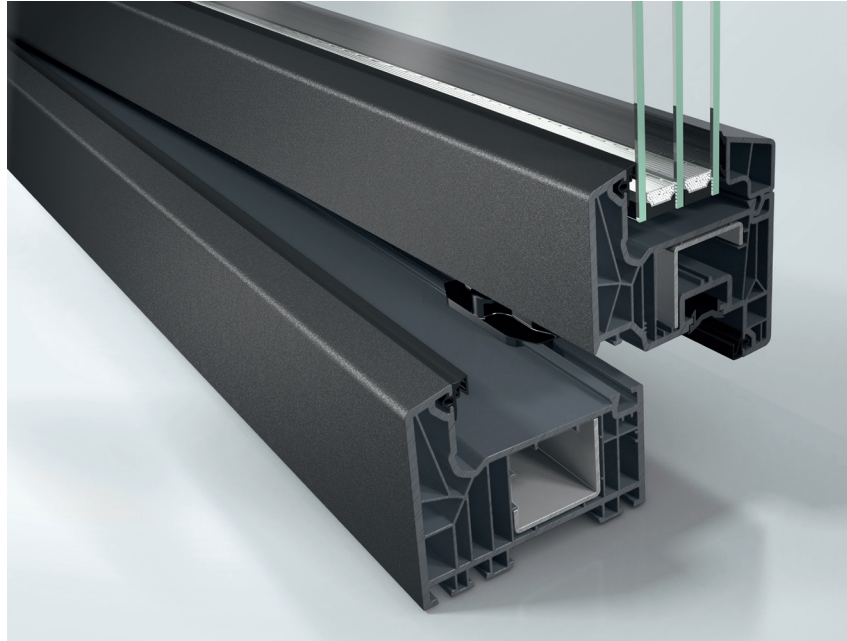
Dopo l'installazione di nuove finestre del sistema Schüco LivIng, la termografia dimostra l'elevato valore dell'investimento a livello energetico. Si evita quasi completamente la dispersione originale.



# Schüco LivIng – Soluzioni su misura

Infinite possibilità di personalizzazione: le finestre Schüco LivIng combinano funzionalità e un design senza tempo. L'equilibrio armonioso e una grande varietà di forme e colori donano a ogni casa il suo stile.





In combinazione con le opzioni di rivestimento, Schüco LivIng è disponibile anche nell'elegante tonalità grigia del profilo base, per uno stile in linea con le attuali tendenze dell'architettura.

### Schüco Choose Your New Colour

Gamma di colori per interni ed esterni



### Soluzioni su misura per le vostre finestre Schüco LivIng

Il vasto assortimento di pellicole decorative, con molteplici colori in tinta unita ed effetto legno, offre infinite possibilità di scelta. Gli infissi non incidono solo sulla facciata, ma anche sull'atmosfera degli interni.

Le finestre Schüco LivIng possono essere realizzate in diversi colori per l'interno e l'esterno, secondo il vostro gusto, così da adattarle all'arredamento e creare uniformità a livello estetico.

Inoltre, una gamma di maniglie abbinate alle finestre offre possibilità di personalizzazioni aggiuntive.



Scegliete tra molteplici colori in tinta unita ed effetto legno.



L'assortimento di maniglie Schüco soddisfa le più esigenti richieste in termini di estetica e funzionalità.



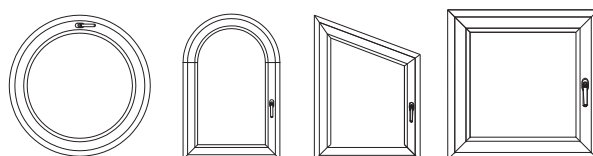
Eleganti maniglie e accessori corredano l'aspetto e la funzionalità delle finestre. Qui la gamma di maniglie standard Schüco.



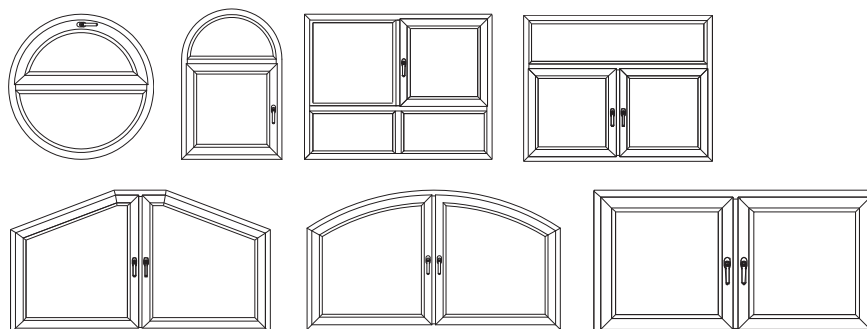
# Grande varietà di forme per progettare ogni facciata su misura

Triangolari o ad arco, le finestre non sempre hanno dimensioni e forme regolari. Con il sistema Schüco LivIng è possibile progettare gli infissi di casa secondo le vostre esigenze personali e i vostri desideri. Inserendo elementi come traverse o doppi vetri, potrete dare un carattere distintivo alle vostre finestre e renderle uniche.

## Finestre e portefinestre a un elemento



## Finestre e portefinestre a più elementi



## Differenze di design che caratterizzano l'estetica generale della facciata



Finestre rettangolari a parete senza traverse aumentano l'ingresso di luce.



Traverse sostenute orizzontalmente creano un effetto di maggior larghezza.



Con traverse verticali darete alle finestre uno stile elegante.

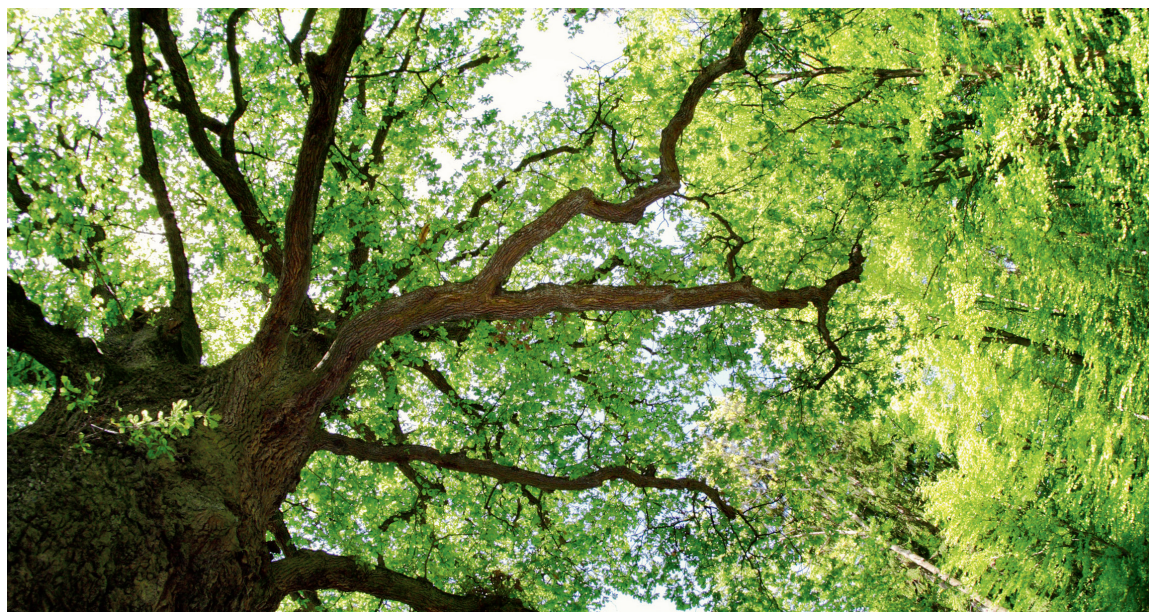
# Schüco LivIng – Made in Germany

Ci sono moltissimi buoni motivi per scegliere le finestre Schüco LivIng in PVC: uno di questi è la qualità dei sistemi Schüco, progettati e realizzati in Germania presso la sede di Weißenfels.

Il materiale utilizzato soddisfa i più alti standard: è ecologico, a base di calcio-zinco, leggero ed estremamente resistente agli agenti atmosferici, agli urti e alla deformazione anche alle temperature più elevate. Guarnizioni e maniglie hanno giunti sigillanti anti-corrosione.

Questo riduce al minimo la necessità di manutenzione e i costi relativi alla corretta conservazione delle finestre Schüco LivIng.





### Sostenibilità a 360°

Dall'ideazione fino al riciclo, la sostenibilità è parte integrante della politica aziendale Schüco. Per questo l'azienda sviluppa prodotti efficienti, di alta qualità e a risparmio energetico, rispettando gli standard stabiliti e consentendo ai partner Schüco di realizzare un bene affidabile e di lunga durata.

Sostenibilità significa progettazione, costruzione e gestione di un edificio in modo che risulti sostenibile dal punto di vista ecologico, economico e socioculturale. Questo richiede prodotti e soluzioni innovativi, di alta qualità e orientati alla conservazione delle risorse ambientali. Inoltre, i sistemi Schüco vantano:

- idoneità all'uso
- facilità d'uso
- efficienza energetica
- protezione del clima

I sistemi Schüco in PVC garantiscono la massima efficienza energetica; questo si traduce in una riduzione delle emissioni di CO<sub>2</sub> e, di conseguenza, in protezione dell'ambiente. Inoltre, grazie all'impegno di Schüco in Rewindo, le finestre realizzate con i profili in PVC vengono

completamente riciclate dopo l'uso.

Le materie prime ottenute sono reintrodotte nel processo produttivo, senza alcuna perdita di qualità.



Non è tutto: implementando alcuni processi, Schüco sta riducendo il fabbisogno energetico anche nella fase di produzione, ad esempio utilizzando macchinari più moderni ed ecosostenibili e reparti produttivi che rispettano l'ambiente.

## Schüco LivIng



### **Pensato per soddisfare le vostre esigenze**

Con Schüco LivIng potrete progettare una casa esattamente in base alle vostre esigenze:

comoda, sicura e a basso consumo energetico.

Le porte e le finestre del nuovo sistema in PVC offrono una vasta gamma di possibilità in termini di forma, colore e design.

Scoprite la qualità Schüco, testata e affidabile,

presso il vostro partner Schüco, che vi fornirà una consulenza completa sotto tutti gli aspetti:

- isolamento termico e acustico
- scelta del tipo di rivestimento e del colore
- componenti antieffrazione e accessori della finestra

### **Schüco PWS Italia s.r.l.**

[www.schuecopws.it](http://www.schuecopws.it)

### **Schüco – Sistemi per porte, finestre e facciate**

Il gruppo Schüco, con sede centrale a Bielefeld, sviluppa e commercializza sistemi per finestre, porte e facciate. Con oltre 6.750 dipendenti in tutto il mondo, l'azienda si impegna ad essere leader del settore, oggi e domani, in termini di tecnologia e servizi offerti. Oltre a prodotti innovativi per gli edifici abitativi e commerciali, Schüco offre consulenza e soluzioni digitali per tutte le fasi del progetto edilizio: dall'idea iniziale alla progettazione, passando per la lavorazione fino al montaggio. Schüco collabora con 10.000 serramentisti e 30.000 studi di architettura e professionisti del settore edile che commissionano edifici in tutto il mondo. Fondata nel 1951, oggi l'azienda è attiva in oltre 80 paesi e nel 2022 ha realizzato un fatturato di 2.28 miliardi di euro.

Per maggiori informazioni, visitate il sito [www.schuecopws.it](http://www.schuecopws.it)

# SCHÜCO