

# 1 Alluminio



## ROLL 55

(14x55)

Informazioni tecniche

Lamierino in alluminio con poliuretano espanso ecologico.

**Dimensione profilo** mm 14x55

**Spessore con verniciatura** mm 0,36 circa

**Peso al mq** kg 3,700 circa

**Peso al mtl** gr 204 circa

**Stecche per mq** n 18,20

**Massimo impiego garantito** mtl 3,900

Roll 55  
con terminale in alluminio

Roll 55 L. C.  
con terminale in gomma

### Consegna STANDARD: 12 giorni lavorativi

| Codice   | Descrizione                                      | Colore      | Unità di misura |
|----------|--|-------------|-----------------|
| TRO 3005 |  | Tinta unita | mtl             |
| TRO 3010 | Awolgibile Roll 55 in barre da mtl 4,000 a 6,500 | Finto legno | mtl             |
| TRO 3011 |  | Raffaello   | mtl             |
| TRO 3001 |  | Tinta unita | mtl             |
| TRO 3002 | Awolgibile Roll 55 in barre da mtl 0 a 3,999     | Finto legno | mtl             |
| TRO 3003 |  | Raffaello   | mtl             |
| TRO 3015 |  | Tinta unita | mq              |
| TRO 3020 | Awolgibile Roll 55 telo finito                   | Finto legno | mq              |
| TRO 3022 |  | Raffaello   | mq              |
| TRO 3300 |  | Tinta unita | mq              |
| TRO 3305 | Awolgibile Roll 55 Low Cost telo finito          | Finto legno | mq              |
| TRO 3310 |  | Raffaello   | mq              |

### Consegna SPEEDY: 7 giorni lavorativi

|          |  |             |    |
|----------|--|-------------|----|
| TRO 3218 |  | Tinta unita | mq |
| TRO 3220 | Awolgibile Roll 55 SPEEDY telo finito          | Finto legno | mq |
| TRO 3223 |  | Raffaello   | mq |
| TRO 3350 |  | Tinta unita | mq |
| TRO 3355 | Awolgibile Roll 55 SPEEDY Low Cost telo finito | Finto legno | mq |
| TRO 3360 |  | Raffaello   | mq |

### Consegna FIVEDAYS: 5 giorni lavorativi

|          |  |             |    |
|----------|--|-------------|----|
| ONE 9047 |  | Tinta unita | mq |
| ONE 9048 | Awolgibile Roll 55 FIVEDAYS telo finito          | Finto legno | mq |
| ONE 9049 |  | Raffaello   | mq |
| ONE 9306 |  | Tinta unita | mq |
| ONE 9307 | Awolgibile Roll 55 FIVEDAYS Low Cost telo finito | Finto legno | mq |
| ONE 9308 |  | Raffaello   | mq |

### Consegna THREEDAYS: 3 giorni lavorativi

|          |   |             |    |
|----------|---|-------------|----|
| ONE 9035 |   | Tinta unita | mq |
| ONE 9040 | Awolgibile Roll 55 THREEDAYS telo finito          | Finto legno | mq |
| ONE 9045 |   | Raffaello   | mq |
| ONE 9303 |   | Tinta unita | mq |
| ONE 9304 | Awolgibile Roll 55 THREEDAYS Low Cost telo finito | Finto legno | mq |
| ONE 9305 |   | Raffaello   | mq |

### Consegna ONEDAY: 1 giorno lavorativo

|          |  |             |    |
|----------|--|-------------|----|
| ONE 9020 |  | Tinta unita | mq |
| ONE 9025 | Awolgibile Roll 55 ONEDAY telo finito          | Finto legno | mq |
| ONE 9030 |  | Raffaello   | mq |
| ONE 9300 |  | Tinta unita | mq |
| ONE 9301 | Awolgibile Roll 55 ONEDAY Low Cost telo finito | Finto legno | mq |
| ONE 9302 |  | Raffaello   | mq |

### Confezioni barre n° 30

• nota: serie LC e servizi 5-3-1 vengono prodotti con tutte stecche asolate.

### COLORI DISPONIBILI

Tinta unita



101 122



109 107



160 130



108 104



140 143



111 119



145 110



141 102



142 113



105 103



106

NB: terminale in tinta

Finto legno



135 115



114 157



117 136



134 133

NB: terminale col. 143

Raffaello



146 147



148 149

NB: terminale in tinta



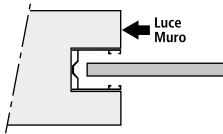
# Guide per ROLL 55

## Incassate / luce

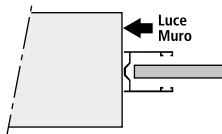
30x25x30



incassata:  
Telo = L. Muro + 42 mm



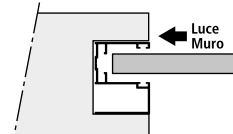
in luce:  
Telo = L. Muro - 17 mm



31,5x41x31,5 con distanziale



incassata:  
Telo = L. Muro + 38 mm

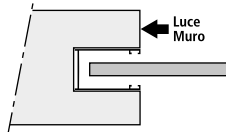


Possibile montaggio in luce:  
Telo = L. Muro - 22 mm

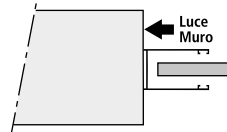
45x27x45 (da utilizzare per L. sup. a mtl. 2,50)



incassata:  
Telo = L. Muro + 72 mm



in luce:  
Telo = L. Muro - 20 mm

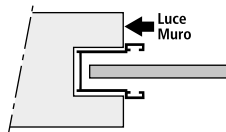


## Per sostituzione

28x16x28



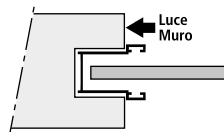
Telo = L. Muro + 27 mm



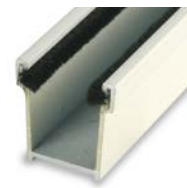
28x17x28 larga



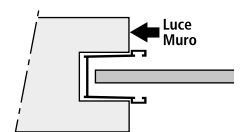
Telo = L. Muro + 27 mm



28x19x28



Telo = L. Muro + 27 mm



- Codici e caratteristiche guide vedi da pag. 45 a pag. 49
- Avvolgibile sconsigliato con guide in lamiera zincata.

## Tabella motori

| Misura telo<br>L x H | Pasini Motors<br>N/M | Pasini LC<br>N/M | Nice<br>N/M | Somfy<br>N/M | Misura telo<br>L x H | Pasini Motors<br>N/M | Pasini LC<br>N/M | Nice<br>N/M | Somfy<br>N/M |
|----------------------|----------------------|------------------|-------------|--------------|----------------------|----------------------|------------------|-------------|--------------|
| 1000x1500            | 20                   | 20               | 8           | 6            | 2500x1500            | 20                   | 20               | 15          | 15           |
| 1000x2000            | 20                   | 20               | 8           | 6            | 2500x2000            | 20                   | 20               | 15          | 15           |
| 1000x2500            | 20                   | 20               | 8           | 8            | 2500x2500            | 20                   | 20               | 30          | 20           |
| 1000x3000            | 20                   | 20               | 15          | 10           | 2500x3000            | 30                   | 30               | 30          | 30           |
| 1500x1500            | 20                   | 20               | 8           | 6            | 3000x1500            | 20                   | 20               | 15          | 15           |
| 1500x2000            | 20                   | 20               | 8           | 8            | 3000x2000            | 20                   | 20               | 30          | 20           |
| 1500x2500            | 20                   | 20               | 15          | 15           | 3000x2500            | 30                   | 30               | 30          | 30           |
| 1500x3000            | 20                   | 20               | 15          | 15           | 3000x3000            | 30                   | 30               | 30          | 30           |
| 2000x1500            | 20                   | 20               | 8           | 8            | 3500x1500            | 20                   | 20               | 30          | 20           |
| 2000x2000            | 20                   | 20               | 15          | 15           | 3500x2000            | 30                   | 30               | 30          | 30           |
| 2000x2500            | 20                   | 20               | 15          | 15           | 3500x2500            | 30                   | 30               | 30          | 30           |
| 2000x3000            | 20                   | 20               | 30          | 20           | 3500x3000            | 30                   | 30               | 30          | 30           |

N.B. Tutti i motoriduttori sono per rullo Ø 60.

## Diametri di avvolgimento con rullo Ø60

| Altezza<br>telo mm | 1200 | 1400 | 1600 | 1800 | 2000 | 2200 | 2400 | 2600 | 2800 | 3000 |
|--------------------|------|------|------|------|------|------|------|------|------|------|
| 60                 | 155  | 170  | 180  | 185  | 195  | 205  | 210  | 220  | 225  | 230  |

- Con l'utilizzo dei sistemi di sicurezza i diametri aumentano di circa 20 mm.